


 71

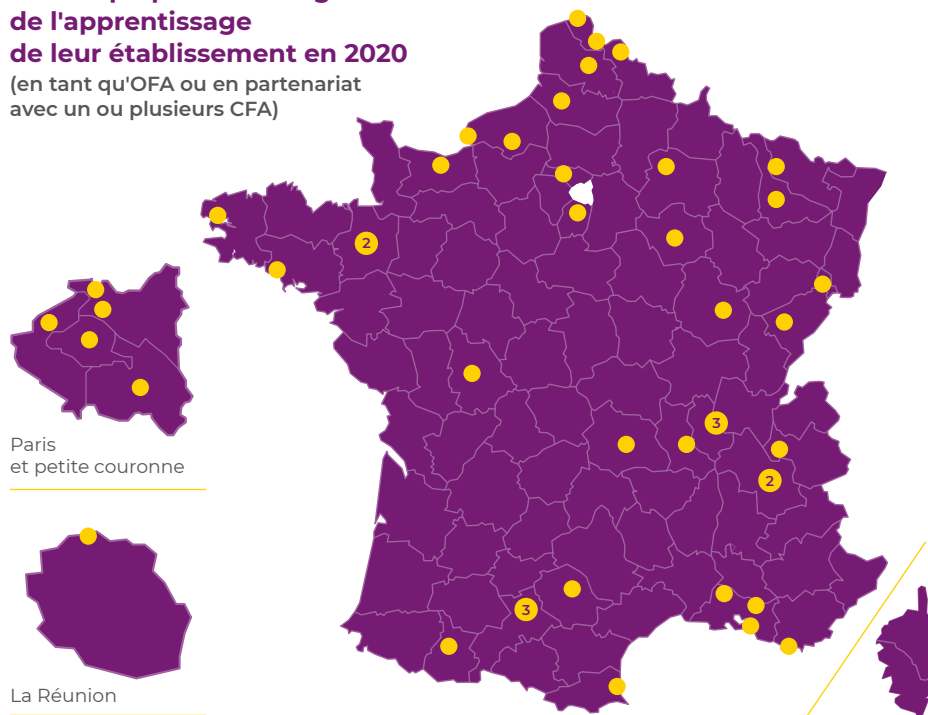
**établissements**  
développent de l'apprentissage  
en 2020 (sur 78 répondants).

dont **35** en tant qu'Organisme  
formateur par l'apprentissage (OFA)

**44 services FCU (+ CNAM)**

sont impliqués dans la gestion  
de l'apprentissage  
de leur établissement en 2020

(en tant qu'OFA ou en partenariat  
avec un ou plusieurs CFA)



**En 2019, plus de 28 000 apprentis**  
dans nos établissements\*



**28 265**  
apprentis\*

L'apprentissage  
représente en moyenne

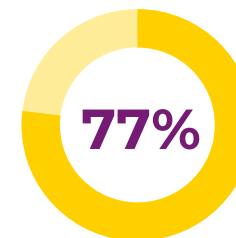
**15,5 %**

du CA des établissements\*

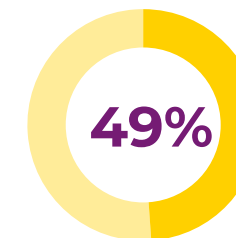
**Une activité nouvelle pour les services FCU**

- Qui s'accompagne en général de recrutements et d'une réorganisation du service.
- Et qui doit reposer sur une vision stratégique à l'échelle de l'établissement.

**Parmi les établissements OFA :**



le sont depuis  
**3 ans**  
ou moins\*



le sont depuis  
**1 an**  
ou moins\*

\* Calcul réalisé à partir des données déclarées au BPF par les 78 établissements ayant répondu à l'enquête

\*\* Certaines Universités sont OFA mais cette mission est mise en oeuvre par un service distinct de la FCU